

NOTICE E-FLASH et REDFLASH

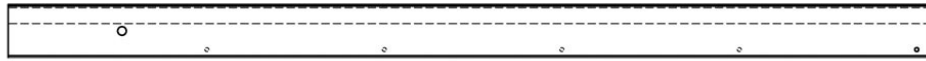


Ce manuel de montage contient les éléments suivants :

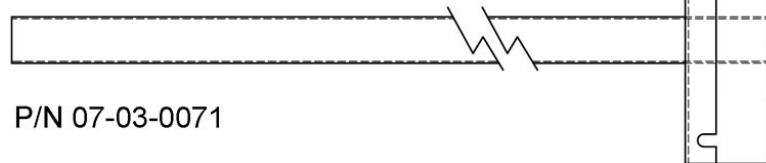
- 1/ Description du contenu des colis 01-03-011
- 2/ Instruction pour le montage des pieds 01-03-008
- 3/ Montage de la tête de chauffe 01-03-010
- 4/ Fonctionnement et maintenance 01-03-012
- 5/ Plan électriques 02-03-004, 03-03-010, 02-03-013, 02,03,014, 02-03-015

CONTENU DES COLIS

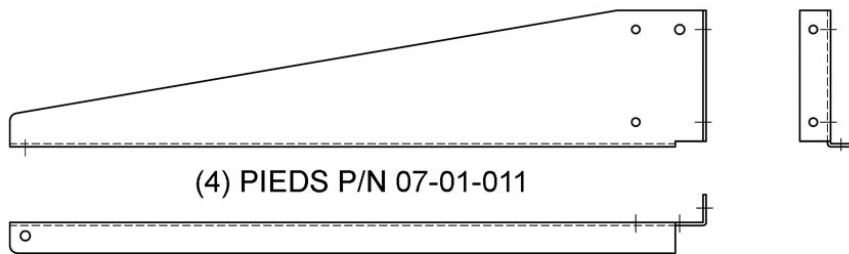
DOC# 01-03-011



(1) Colonne d'assemblage P/N 07-01-009 W/ P/N 07-01-010

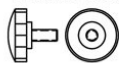


P/N 07-03-0071



(4) PIEDS P/N 07-01-011

Liste des pièces



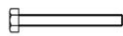
(1) Molette P/N 04-05-106



(1) Bague verrouillage P/N 04-05-004



(8) Vis 1/4-20 P/N 04-05-013



(1) Vis 1/4-20x2 P/N 04-05-164



(9) Rondelle 1/4 P/N 04-05-026



(13) Ecrous 1/4-20 P/N 04-06-028



(4) Patins P/N 04-06-027
ou en option

(4) Roulettes P/N 04-04-029

Instruction d'assemblage

- 1) Poser les 4 pieds sur une surface plane, comme indiqué sur la figure A. Insérer les vis et boulons comme indiqué:

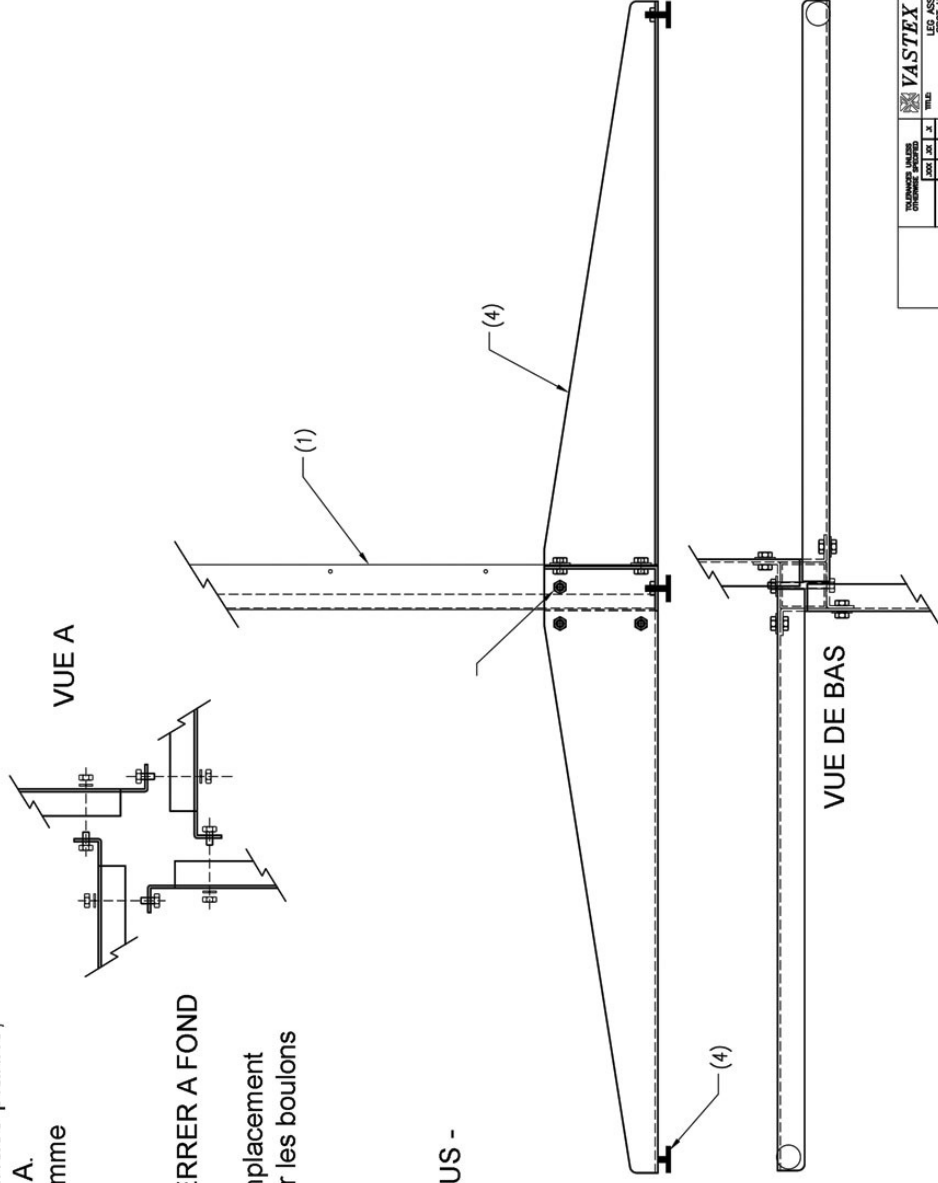
(8) 1/4-20*1/2 vis
 (8) 1/4 rondelle
 (8) 1/4-20 écrou **NE PAS SERRER A FOND**

- 2) Insérez la colonne dans l'emplacement crée par les pieds et installez les boulons de verrouillage

(1) 1/4-20*2-1/4 Vis
 (1) 1/4 Rondelle
 (1) 1/4-20 écrou

- 3) **SERREZ TOUS LES ECREOUS - NE PAS TROP SERRER**

Retournez l'ensemble puis installez les patins ou les roulettes 1/4-20



TRUFINER UNIVERSE		VASTEX		ALUMINIUM PA. ODA	
DATE	BY	PROJ.	DESIGN	SCALE	REV.
10/11/01	MS	01-03	01-03	0	0
PROJ.	DESIGN	SCALE	REV.	DRAWING NO.	
				01-03-008	
				DATE	BY
				10/11/01	MS

Contenu :

- 1.) Tête de chauffe (RED ou E-Flash)
- 2.) Bouton de contrôle (E-Flash)
- 3.) Double poignée
- 4.) Boulonnerie
 - (2) 3/8-16 x 3/4" boulon
 - (1) 3/8-16 x 2" boulon
 - (1) 3/8-16 Rondelles
 - (8) #8 vis métal

Instruction d'assemblage

- 1.) Assemblez le pieds en premier
- 2.) Installez le poteau avec l'embase et verrouillez le haut de la colonne
- 3.) Installez les vis (3) 3/8" et un écrou sur la tête
- 4.) Laissez les vis 3/8 dépasser de 0.5 cm environ avant montage
- 5.) Déroulez le câble d'alimentation
- 6.) Posez calmement la tête sur la colonne en permettant aux vis de prendre position dans leurs logements. La tête doit être supportée par la colonne. Serrez ensuite les deux vis.
- 7.) Attachez les poignée sur la tête avec les vis (8) #8
- 8.) Une fois l'ensemble bien fixé, relâchez la vis de fixation et placez la tête à quelques centimètre de la palette.
- 9.) Une fois la hauteur réglée serrez la vis de verrouillage pour maintenir l'ensemble en position

RedFlash
BY VASTEX
SPOT CURE SYSTEM

CAUTION: HEATER SURFACE IS VERY HOT. DO NOT TOUCH WHILE IN OPERATION OR FOR 10 MIN AFTER SHUT DOWN.

POWER ON/OFF
HEATER CONTROL
HIGH CONTROL
HEAT SENSITIVE AREA

3/8" Vis de montage

Vis de niveau et verrouillage

3/8" Vis de montage

Poignée

Tête de chauffe

Vis de réglage hauteur et verrouillage

environ 5 cm

Dessersez la vis pour permettre la mise en place

L'axe maintient la tête en position. Serrez les boulons latéraux avant de régler la hauteur

VASTEX
MADE IN USA

SPEC TAG

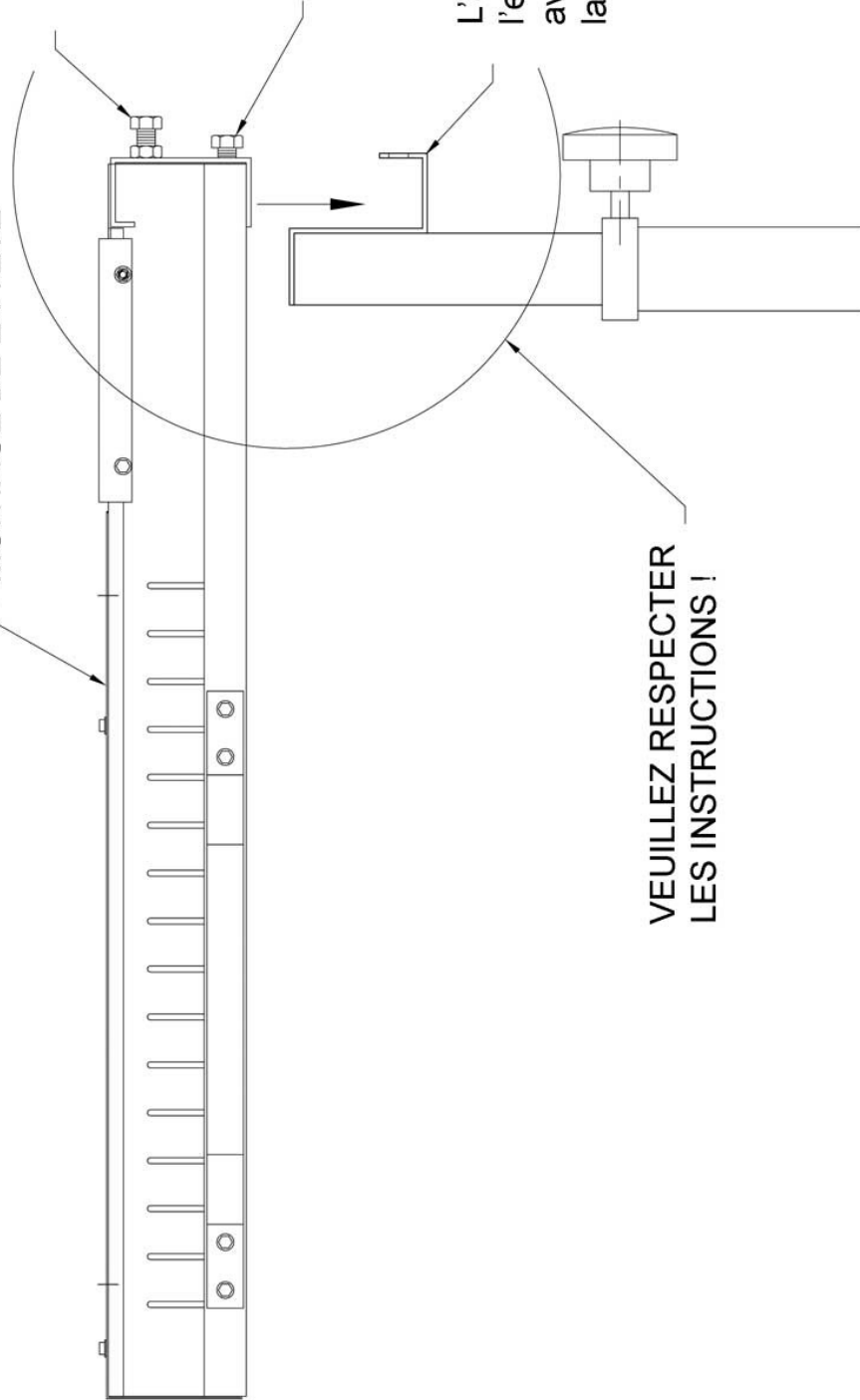
DOC. # 01-03-010

MONTAGE DE LA TETE

Réglez le niveau avec
cette vis

Laissez un écartement de
environ 0.6 cm pour
installer l'ensemble

L'axe supporte le poids de
l'ensemble, serrez les écrous
avant la mise a niveau avec
la palette



**VEUILLEZ RESPECTER
LES INSTRUCTIONS !**

1/ RACCORDEMENTS ELECTRIQUES

Le système E-FLASH et RED Flash nécessite un raccordement en 220 Volts - 20 Ampères.
Consultez un électricien qualifié pour procéder au branchement électrique.

2/ ASSEMBLAGE

- 1/ Inspectez scrupuleusement les colis dès réception des marchandises.
Effectuez immédiatement si nécessaire des réserves sur le bordereau du transporteur.
Les matériels sont systématiquement testés avant emballage et expédition
- 2/ Lire le document #01-03-010, 011 avant de commencer l'assemblage du système.
- 3/ Assemblez le pied avec les patins ou les roulettes avant de monter la colonne #01-03-008.
- 4/ Placez les vis et boulons en alignement en respectant le plan de montage
- 5/ Déplacez le pied et vérifiez que le serrage a correctement été effectué avant de commencer à mettre en place la tête de chauffe.
- 6/ Déballiez la tête et sortez le cordon d'alimentation.
Attention à ne pas endommager la surface de chauffage.
- 7/ Assemblez ensuite la tête voir les plans #01-03-100 pour les instructions.
Une clé est nécessaire pour la mise à niveau de l'ensemble avec la palette de séchage.
- 8/ Positionner l'ensemble chauffant à une distance de 8-10 centimètres de la palette.
- 9/ En utilisant la vis de mise à niveau ajustez la hauteur par rapport à la palette.
Il est important de procéder par de petits ajustements de 0.5 cm pour pouvoir effectuer un réglage satisfaisant.
- 10/ Brancher le câble électrique dans une prise adaptée.
- 11/ Sur le REDFLASH réglez la température dans la position désirée. Les témoins lumineux vont s'allumer.
- 12/ Pour le E-FLASH Mettre en marche et le témoin va s'allumer.

3/ PANNEAU DE CONTROL : REDFLASH

Le système de contrôle du REDFLASH consiste dans les éléments suivants :

1. Un système de variation du temps de chauffe

Ce contrôle a les positions L-2-3-4-5-6 et Max. Le contrôleur fait fonctionner et arrêter la chauffe pour faire varier la température. Plus la position est élevée plus le temps de chauffe sera long et le temps d'arrêt de chauffe court.
La position max fait fonctionner le chauffage constamment.
Deux témoins indiquent le fonctionnement.

2 Témoin de marche

Le témoin rouge est allumé quand le contrôleur est activé même si celui ci ne fonctionne pas

3 Témoin de chauffe

Le témoin vert s'allume quand le contrôleur déclenche le fonctionnement le chauffe.

4/ PANNEAU DE CONTROL : E-FLASH

1- Interrupteur de fonctionnement de la chauffe 20 Ampères - 220 volts.
Attention les branchements doivent être déconnectés avant toute intervention sur la machine.

2- Témoin de fonctionnement

Le témoin lumineux rouge a coté de l'interrupteur est connecté a la sortie de l'interrupteur. Le témoins s'allume dès que le flasheur est mise en marche.

5/ FONCTIONNEMENT

1- REDFLASH

Le REDFLASH peut sécher tous les types de plastisols et les encres thermiques. Placez le contrôle sur la position 5 avec une distance de 5 à 10 centimètres entre la tête et le support à sécher. Le temps normal pour le flashage est celui correspondant à une autre impression. Jamais moins de 6-10 secondes pour flasher, il s'agit du temps effectif pour la fixation en surface de l'encre. Des ajustements de la température et de la hauteur de séchage peuvent être nécessaires en fonction d'applications spécifiques. Il est préférable de ne pas utiliser un flasheur pour effectuer le séchage complet de l'encre. En effet comme vous ne disposez pas d'un tapis défilent, des dommages peuvent être causés sur la palette en raison d'un temps d'exposition trop important.

DES PRECAUTIONS DOIVENT ETRE PRISES LORS DE L'UTILISATION DU FLASHEUR. LA SURFACE EST CHAUDE ET LA MACHINE NE DOIT PAS ETRE LAISSEE SANS SURVEILLANCE.

2- E-FLASH

Le E-FLASH peut sécher tous les types de plastisols et les encres thermiques. Placez la tête à une distance de 5 à 10 centimètres du support a flasher. Le temps normal de séchage et celui équivalent a une autre impression. Ne jamais laisser moins de 6-10 secondes pour obtenir la fixation en surface de l'encre. Des ajustements sur la hauteur de flashage et le temps peuvent être effectués pour des applications spécifiques. Il est préférable de ne pas utiliser un flasheur pour effectuer le séchage complet de l'encre.

En effet comme vous ne disposez pas d'un tapis défilant, des dommages peuvent être causés sur la palette en raison d'un temps d'exposition trop important.

DES PRECAUTIONS DOIVENT ETRE PRISES LORS DE L'UTILISATION DU FLASHEUR. LA SURFACE EST CHAUDE ET LA MACHINE NE DOIT PAS ETRE LAISSEE SANS SURVEILLANCE.

6/ GUIDE D'AIDE A LA RESOLUTION DE PROBLEMES.

ATTENTION : DEBANCHEZ OBLIGATOIREMENT L'APPAREIL AVANT TOUTE INTERVENTION SUR LA MACHINE ET LAISSEZ REFROIDIR

1/ REDFLASH

Deux témoins lumineux sont fournis pour aider le diagnostic des problèmes éventuels. Si quelques choses ne fonctionnent pas correctement vous pouvez vous référer au tableau suivant. N'hésitez pas à contacter notre support technique pour toute assistance.

Problème : Pas de chauffe

Condition	Cause Possible	Recommandation
Les témoins de marche et de chauffe sont allumés	Mauvaise connections après le contrôleur ou chauffage defectueux	Contrôler le câblage. Retourner le chauffage pour réparation
Les deux témoins sont éteints mais la machine est sous tension	Problème électrique chez le client ou problème de câble	Contrôler la prise avec un autre appareil électrique
Témoins de marche allumé, témoin de chauffe éteint	Mauvaise connections après le contrôleur Défaut sur le contrôleur	Tourner sur max et contrôler les connections. Remplacer le contrôleur.

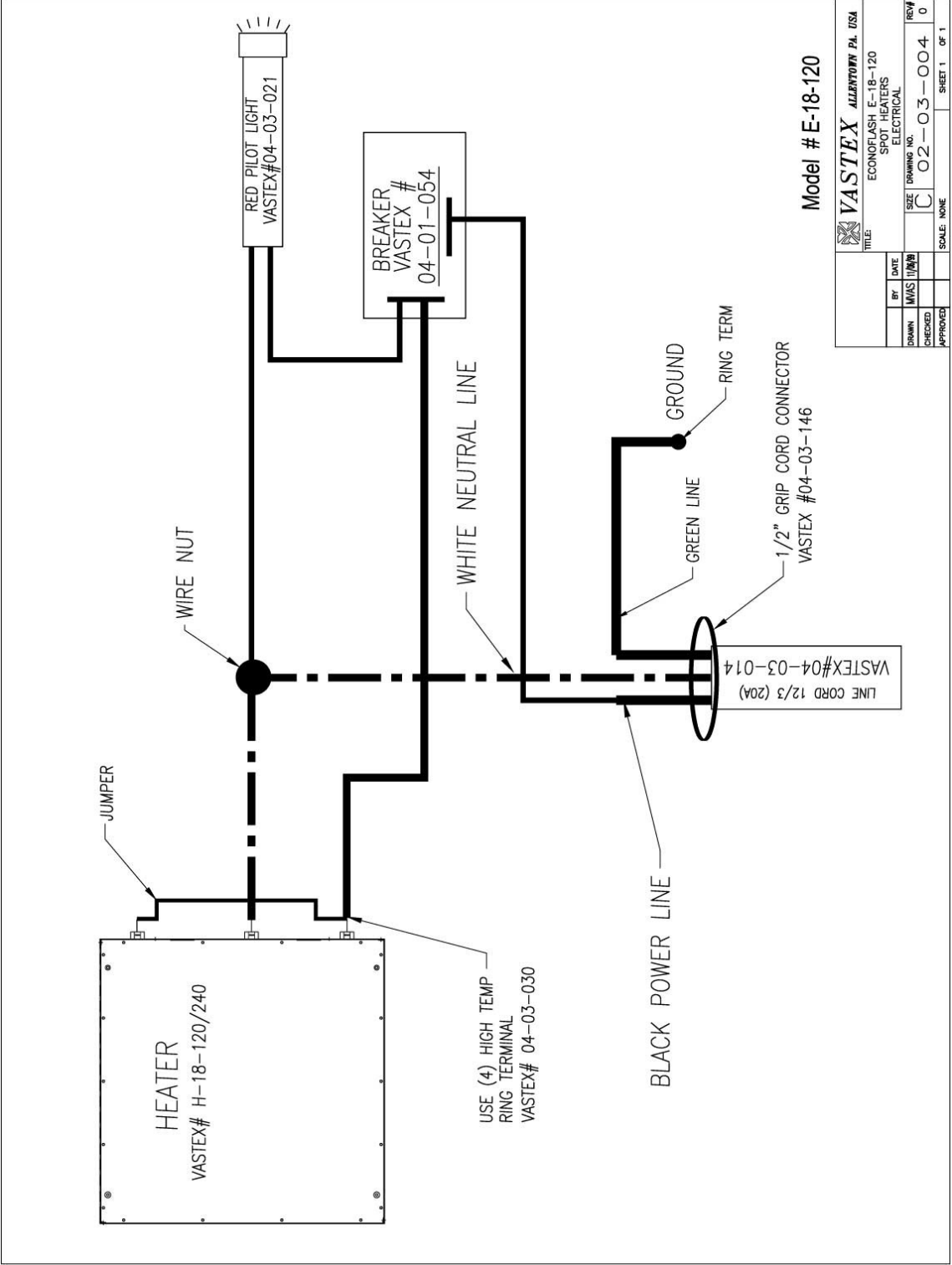
2/E-FLASH

Un témoin lumineux est disponible pour vous aider à diagnostiquer les problèmes.

La perte du chauffage est le seul problème déjà rencontré. Essayer de suivre les recommandations suivante puis contacter notre service technique si les problèmes persistent.

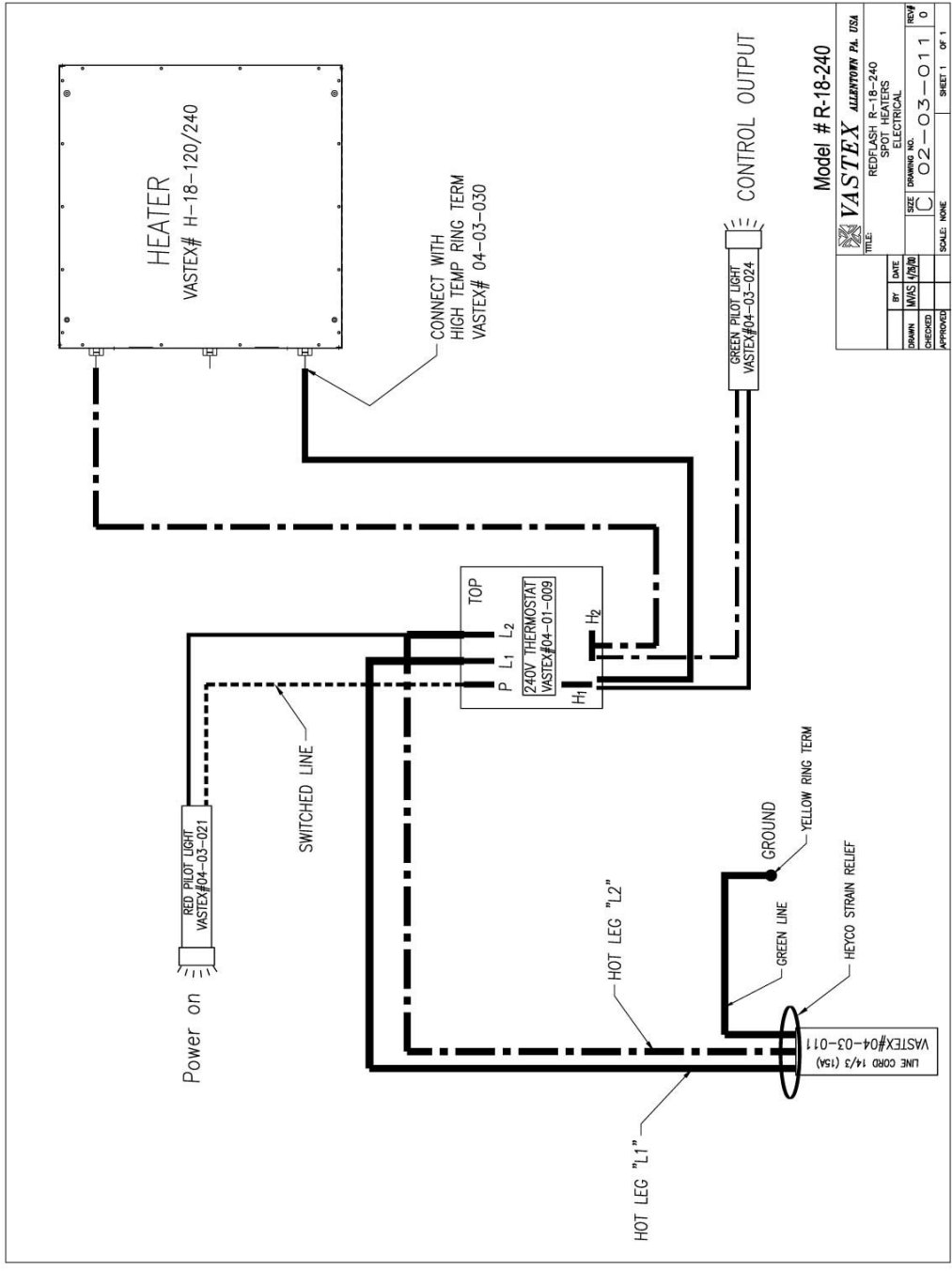
Problème : Pas de chauffe

Condition	Cause Possible	Recommandation
Le témoins de marche est allumé	Mauvaise connections ou chauffage defectueux	Contrôler le câblage. Retourner le chauffage pour réparation
Le témoin est éteint	Problème électrique chez le client ou problème de câble	Contrôler la prise avec un autre appareil électrique



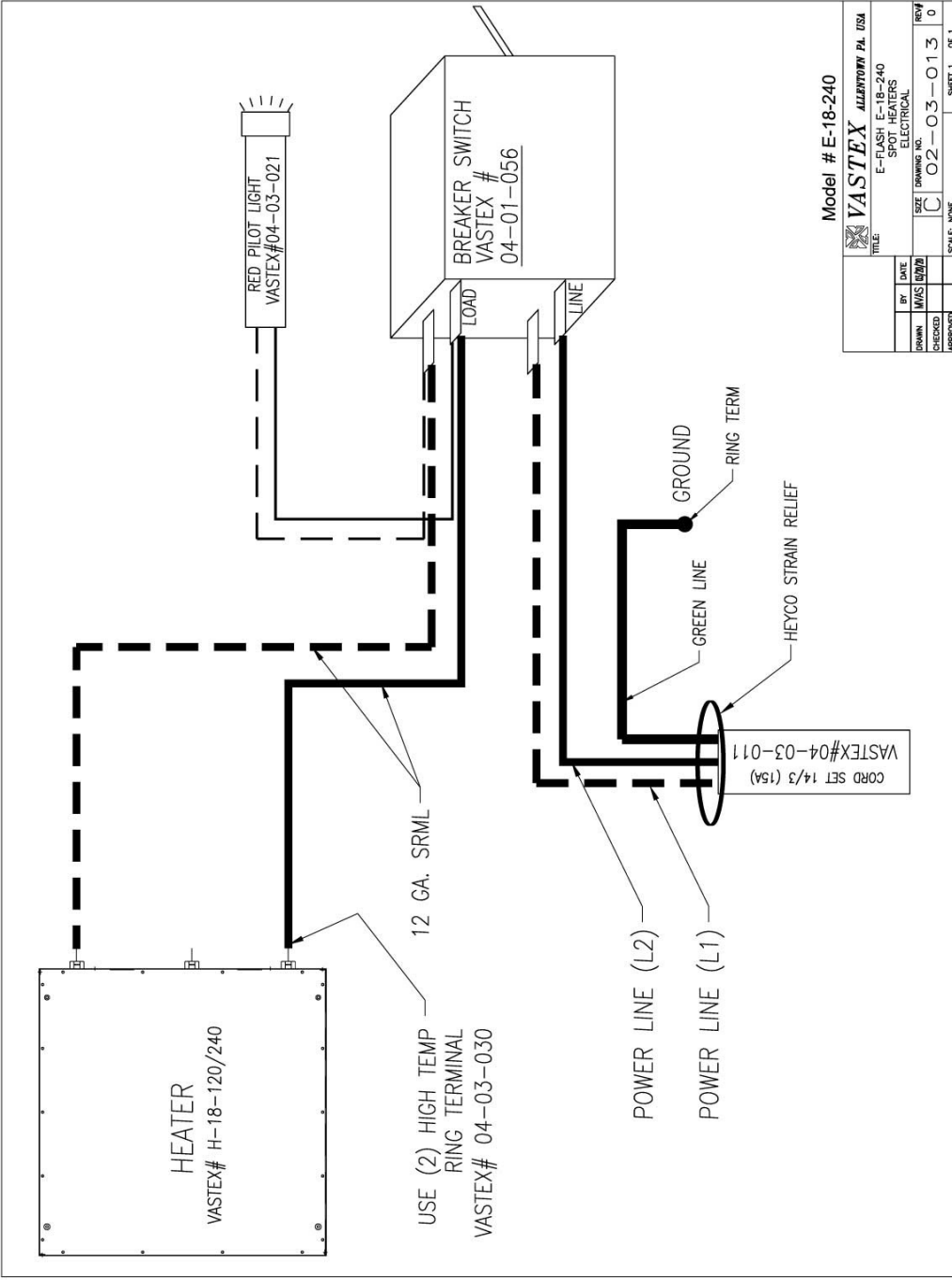
Model # E-18-120

VASTEX ALLENTOWN PA. USA	
TITLE: ECONOFLASH E-18-120 SPOT HEATERS ELECTRICAL	
BY: MWS 1/7/03	DATE: 1/7/03
DRAWN: MWS 1/7/03	CHECKED: []
APPROVED: []	SCALE: NONE
REV: 0	DRAWING NO: C 02-03-004
SHEET 1 OF 1	



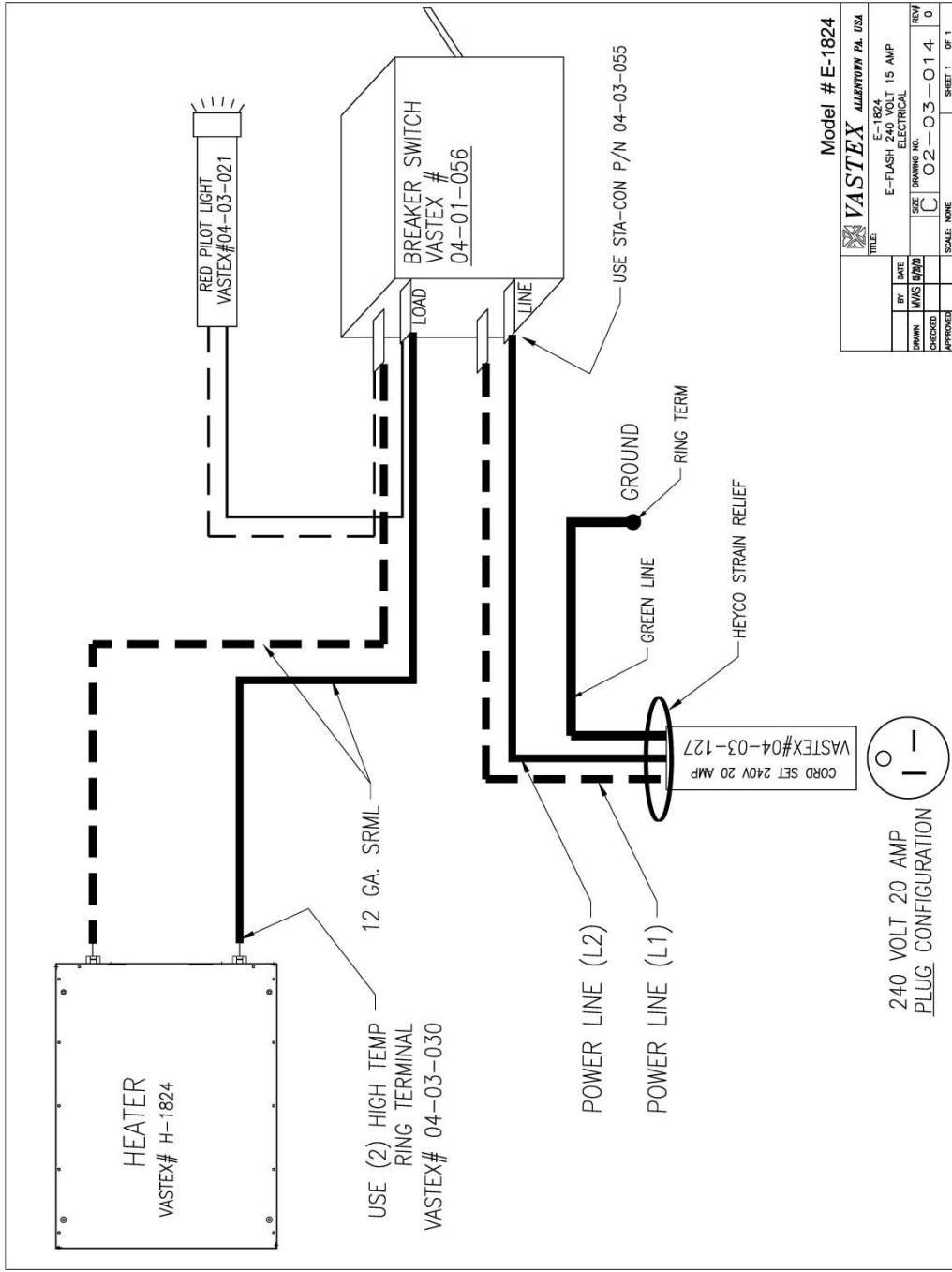
Model # R-18-240

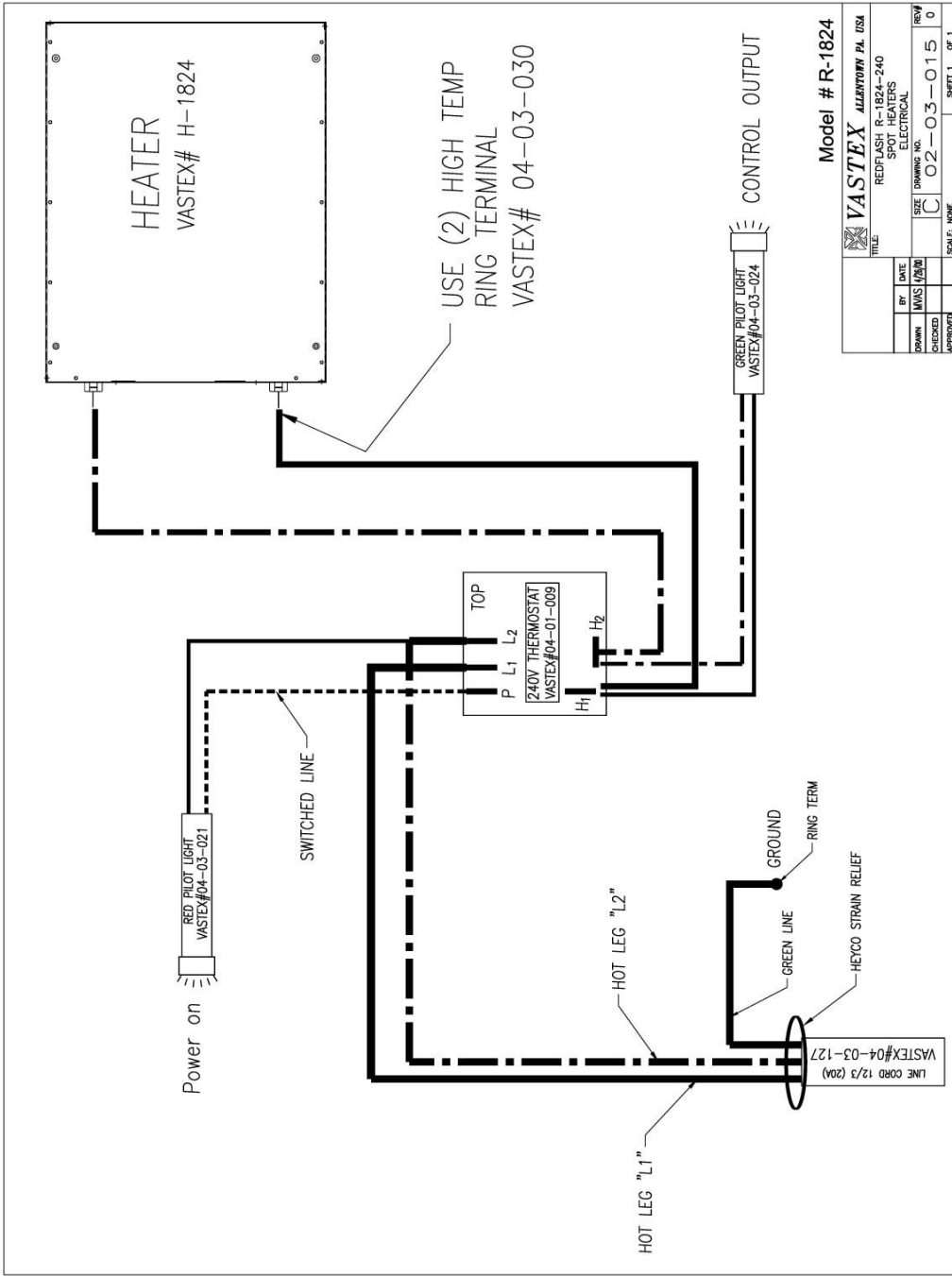
TITLE		VASTEX ALLENTOWN PA. USA	
REDEFINITION		R-18-240	
BY		DATE	
DRAWN		M/S 1/2/00	
CHECKED		DRAWING NO. C 02-03-011	
APPROVED		SCALE: NONE	
		SHEET 1 OF 1	



Model # E-18-240

VASTEX ALLENTOWN PA USA	
TITLE	E-FLASH E-18-240 SPOT HEATERS ELECTRICAL
BY	DATE
DRAWN	MADE
CHECKED	APPROVED
SIZE	DRAWING NO.
C	02-03-013
REV	0
SCALE	NONE
SHEET 1 OF 1	





Model # R-1824

VASTEX ALLIANTOWN FL USA	
TITLE: REDFLASH R-1824-240	
SOFT HEATERS	
ELECTRICAL	
BY: MMS (M/M)	DATE:
DRAWN: MMS (M/M)	SIZE: C
CHECKED:	DRAWING NO. 02-03-015
APPROVED:	REV# 0
SCALE: NONE	
SHEET 1 OF 1	