

UTILISATION DE **ACCURIP**

AVEC VOTRE

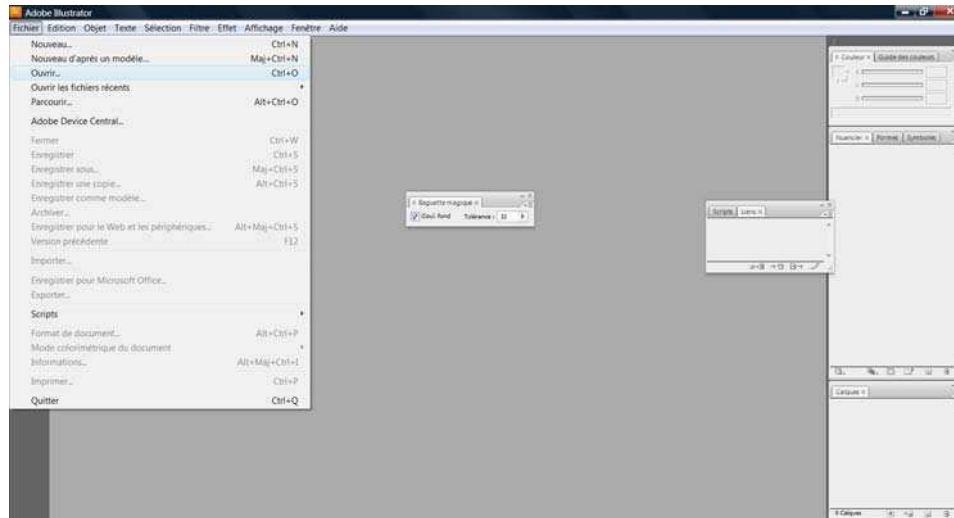
LOGICIEL GRAPHIQUE

Ce manuel décrit l'utilisation de votre logiciel graphique avec le rip pour la sérigraphie ACCURIP.

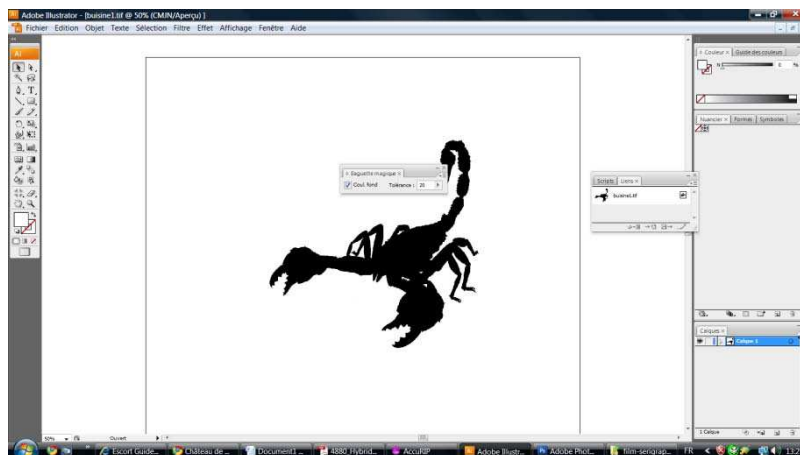
Avant toute utilisation, il est nécessaire que le logiciel AccuRIP soit correctement installé. Reportez-vous au manuel AccuRIP pour l'installation et la configuration du programme.

Impression d'un document en ton direct d'une seul couleur (un film)

1-Tout d'abord, ouvrez l'image à imprimer directement depuis Illustrator.

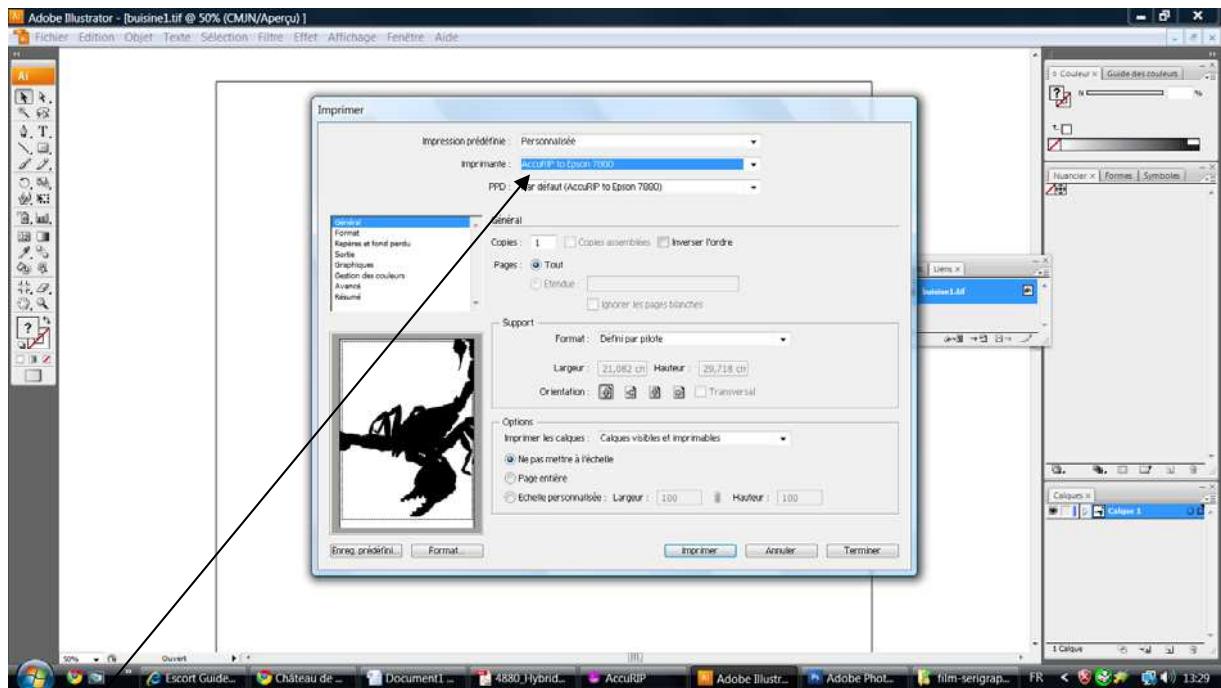


2- Une fois votre document ouvert, placez le au centre de la page et mettez le à la dimension souhaité

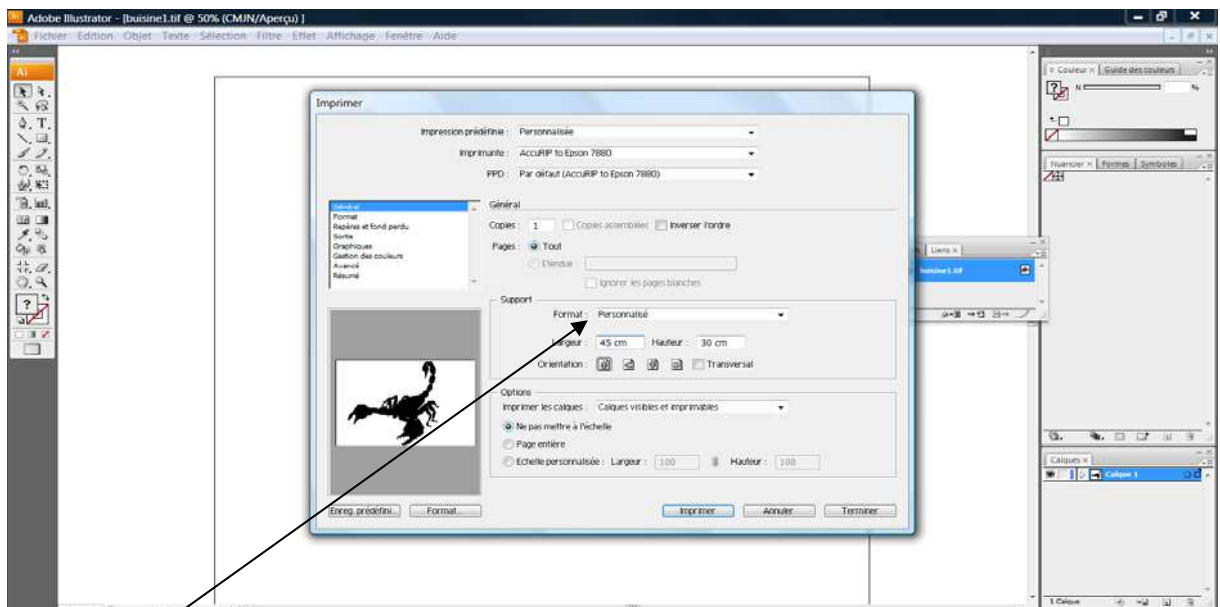


UTILISATION DE ACCURIP AVEC ADOBE ILLUSTRATOR

3- Appuyez sur la touche fichier « imprimer » pour accéder au menu suivant



4- Choisir comme imprimante l'imprimante ACCURIP TO EPSON xxx (xxx correspondant au modèle d'imprimante Epson que vous utilisez)



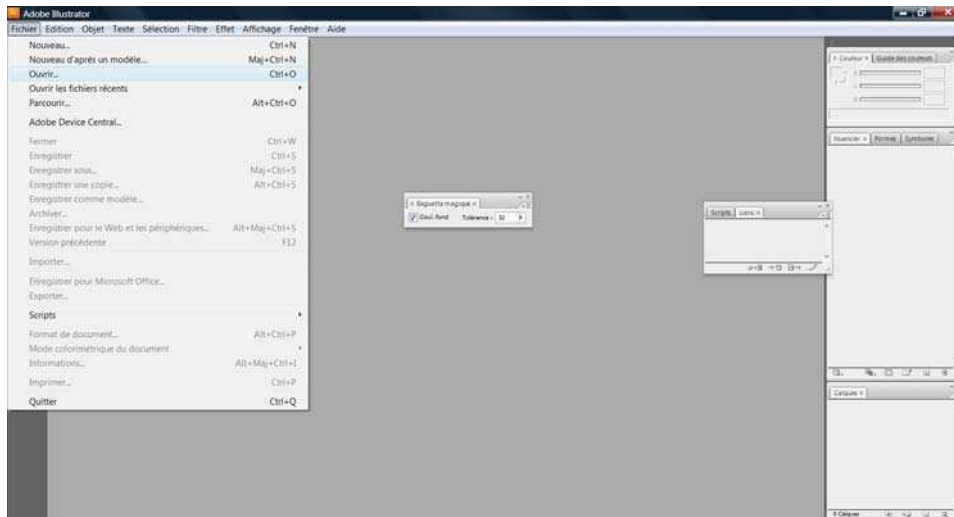
5- Sélectionnez dans la case format « Format personnalisé »

6- Indiquez ensuite les dimensions du support de l'image

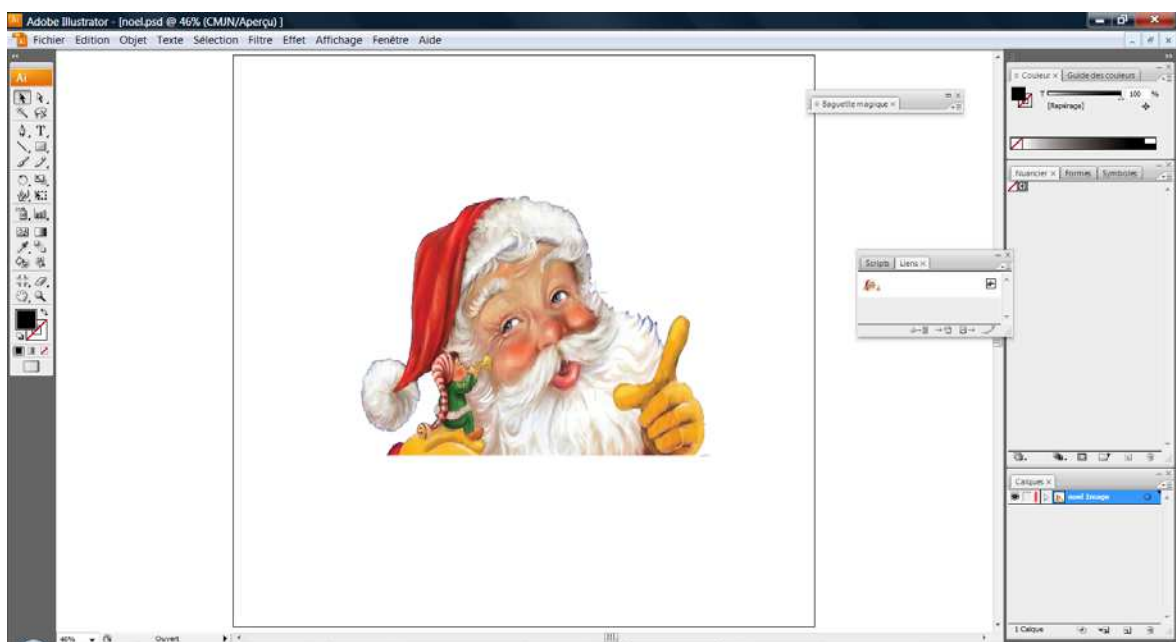
7- Appuyez ensuite sur la touche « imprimer », Illustrator va transférer le fichier dans le Rip AccuRIP qui va gérer l'impression sur l'imprimante.

Impression d'un document en 4 couleurs avec séparation des couleurs (4 films)

1-Tout d'abord, ouvrez l'image à imprimer directement depuis Illustrator.



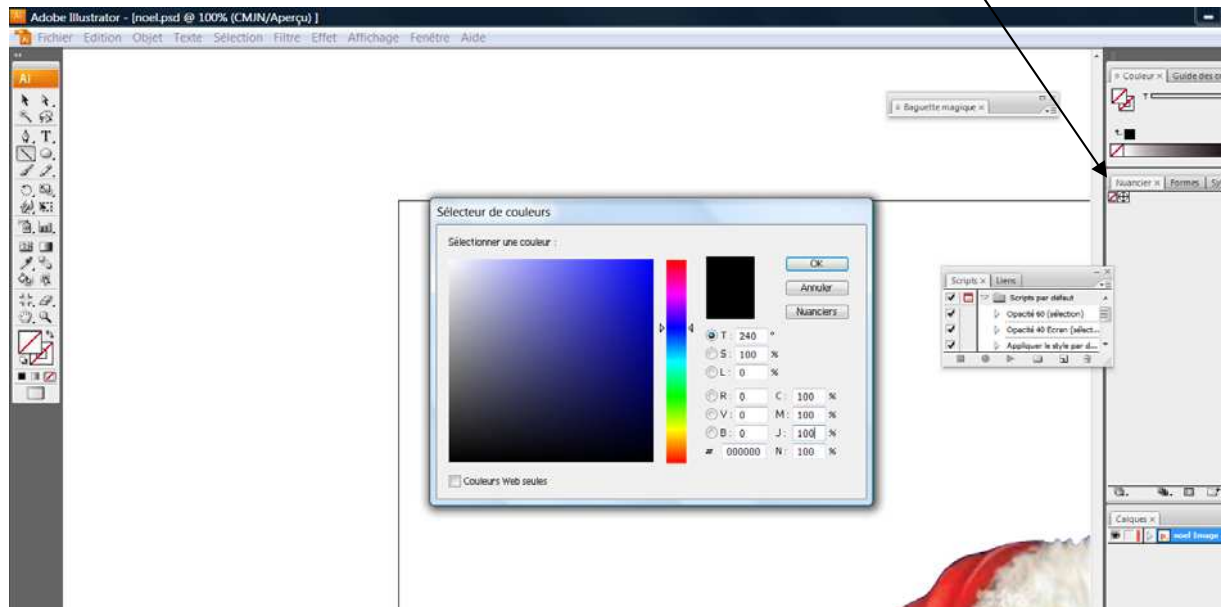
2- Mettez ensuite l'image au centre de votre document à l'échelle d'impression souhaitée



UTILISATION DE ACCURIP AVEC ADOBE ILLUSTRATOR

3- Ajoutez ensuite les croix de repérage dans votre document pour permettre le calage des couleurs sur votre machine d'impression. Illustrator propose des croix de repérage dans les options de sorties du document, ces croix sont cependant très petite pour la sérigraphie, aussi il est préférable de créer vos propres croix de repère.

Utilisez pour cela l'option trait de Illustrator et sélectionnez la fonction repérage dans le nuancier



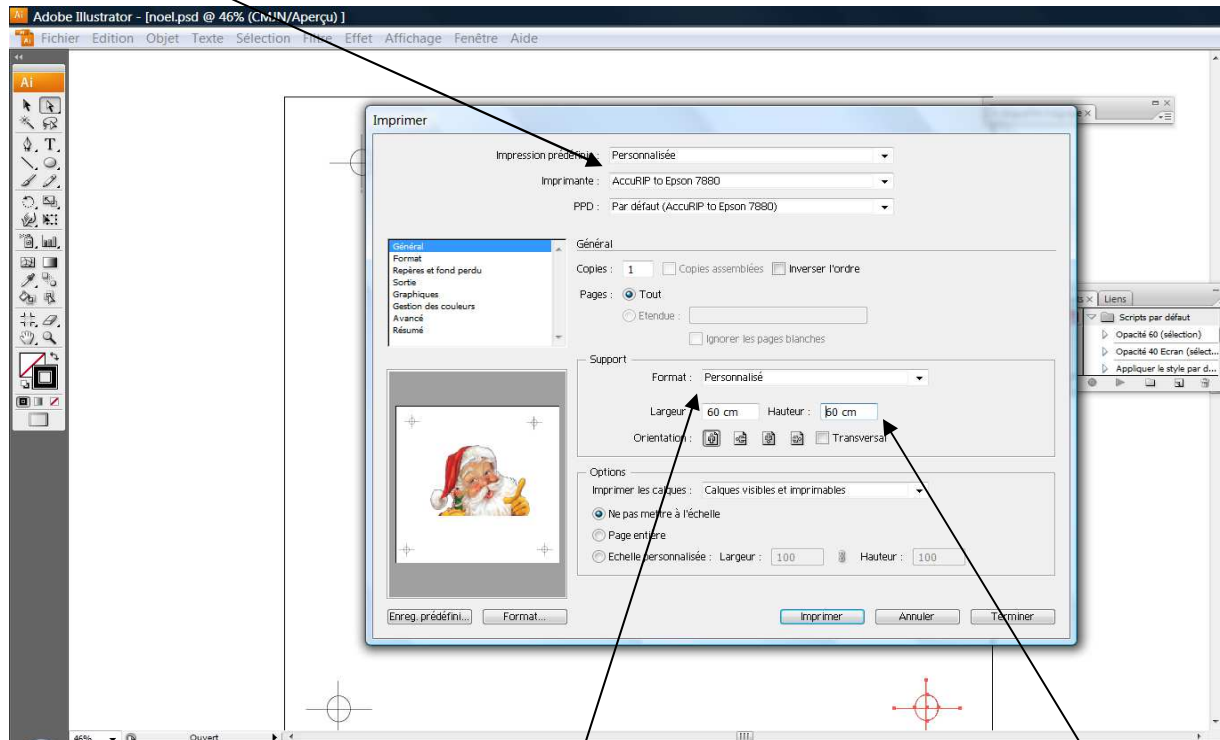
Il est indispensable que la couleur utilisée soit noir 100%, Magenta 100%, Jaune 100%, Cyan 100% pour que les croix de repérage sortent correctement sur chacun des films lors de la séparation de couleur.



Placez les croix de repérage aux 4 coins de votre image, en dehors de la zone d'impression pour pouvoir masquer les repères sur vos écrans par la suite

4- Allez ensuite dans le menu impression

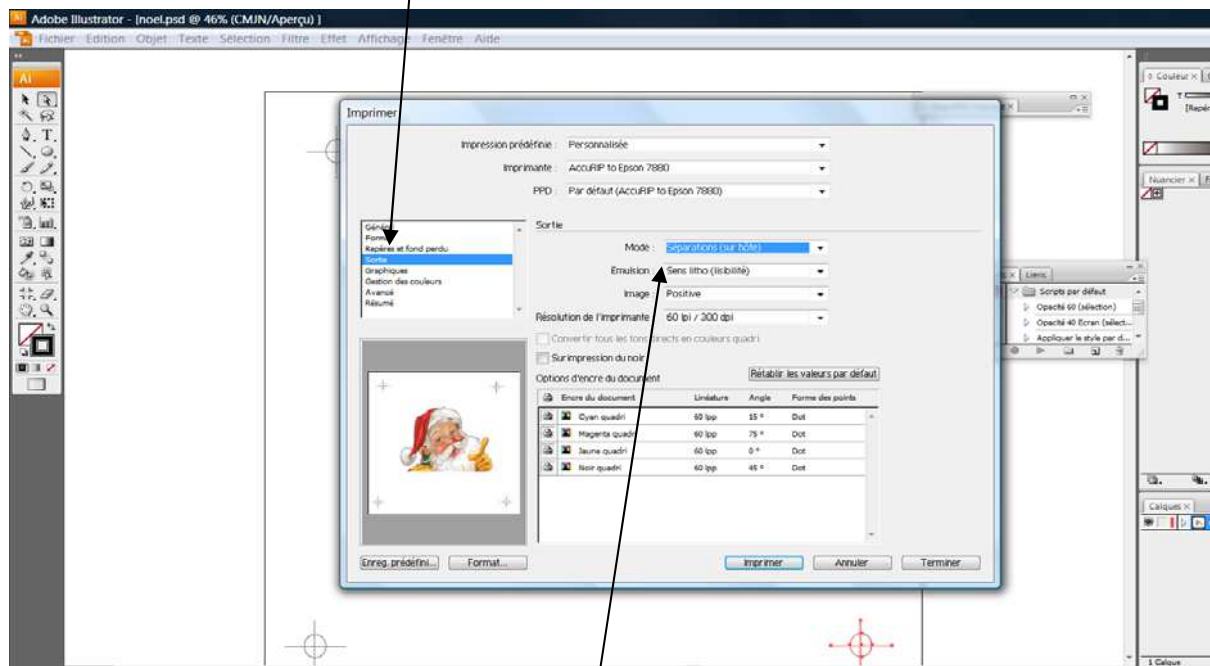
Sélectionnez comme imprimante AccuRIP to Epson xxx (xxx étant le modèle d'imprimante Epson que vous utilisez)



Choisissez ensuite dans la zone format « Format personnalisé et indiquez les dimensions du film à imprimer avec les repères. Cette étape est importante, en effet si cela est possible par rapport à la taille de film à imprimer et du support utilisé dans l'imprimante, AccuRIP va automatiquement dimensions les fichiers sur le film pour économiser au maximum le support.

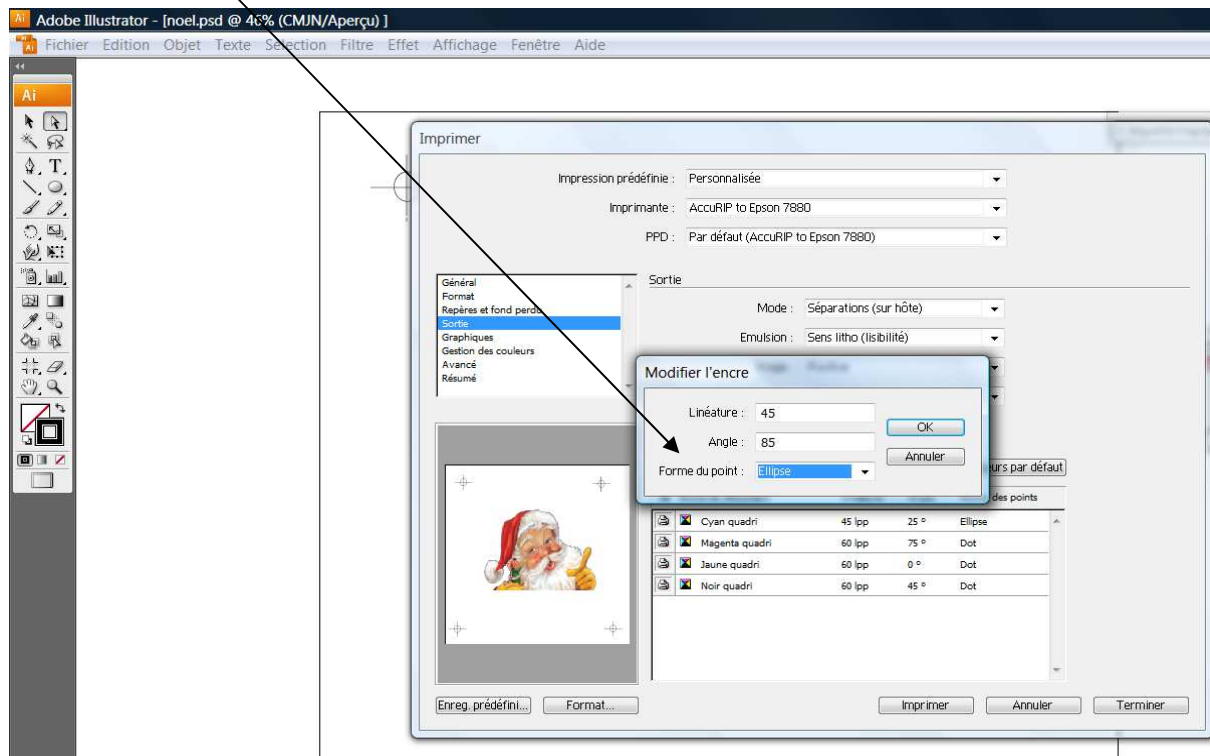
UTILISATION DE ACCURIP AVEC ADOBE ILLUSTRATOR

5- Accéder ensuite au menu « Sortie »



6- Sélectionnez le mode « séparation sur hôte »

Vous pouvez maintenant choisir la fréquence de trame que vous souhaitez utiliser, les angles et le type de point. Pour cela cliquez avec la souris sur la couleur à modifier et rentrez vos valeurs avec l'aide du clavier.



Le type de point, l'angle et la fréquence de trame doivent être choisis en fonction de vos applications, voici quelques recommandations pour les sérigraphes débutants.

Trame	Application	Tissus écran
35	Impression textile, image simple	45 à 68 fils/ cm
45	Impression textile, image avec détails	68 à 90 fils/cm
55	Impression textile, image type photo	90 à 120 fils/ cm
65	Impression papier/carton, image simple	100 à 120 fils/ cm
75	Impression papier/carton, image avec détails	100 à 140 fils/cm
100	Impression papier/carton, image fine	130 à 160 fils/cm
125 à 175	Applications industrielles, support non absorbant	160 et plus

Angles proposés :

Cyan 75° / Magenta 15° / Jaune 105° / Noir 45°

Ou Cyan 37,5° / Magenta 7,5° / Jaune 52,5° / Noir 67,5°

UTILISATION DE ACCURIP AVEC ADOBE ILLUSTRATOR

- 8- Appuyez ensuite sur la touche imprimez, les fichiers vont être transmis directement dans AccuRIP qui va gérer l'impression.

